

eBZ Newsletter

APRIL 2016

Die offizielle Eröffnung der eBZ Produktions- und Prüfanlage

Die eBZ Eröffnungsveranstaltung findet am Mittwoch, den 15.06.2016, von 10 bis 15 Uhr in der Neusser Straße 8 in Bielefeld-Brackwede statt.

Neben der Demonstration unserer kompakten Produktions- und Prüfanlage stehen wir auch für Rückfragen zum Produkt DD3 zur Verfügung.



Zusätzlich möchten wir unseren Gästen 6 Vorträge zu folgenden Themen präsentieren:

- Moderne Messeinrichtung
- Made in Germany
- Qualitätsstandards

Kunden und Partner sind herzlich willkommen. Wir bitten um Rücksendung der Anmeldung (siehe Folgeseite).

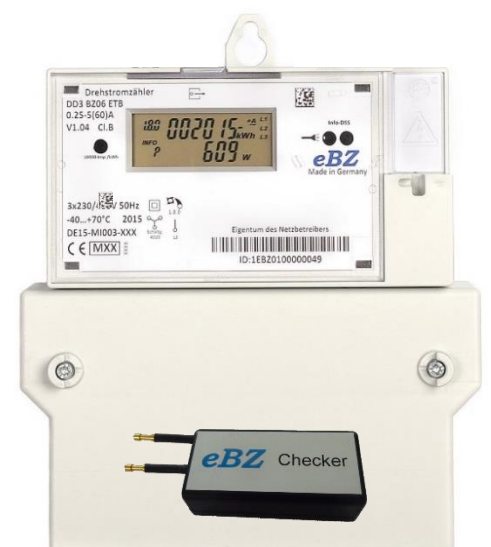
Die ersten Auslieferungen der „modernen Messeinrichtung“ DD3

11 Energieversorger haben bereits bei eBZ bestellt und sich damit schon zur „modernen Messeinrichtung“ entschieden.

Die Umsetzung der FNN Vorschläge bezüglich Displayanzeige und Bedienung incl. der PIN geschützten historischen Daten 1/7/30/365 und des Wertes 730d finden zahlreiche Marktteilnehmer sehr interessant.

Unsere Kunden warten nicht bis zur Verabschiedung des Messstellenbetriebsgesetzes, sondern haben ihren Jahresbedarf 2016 oder einen Teil auf die neue Technik umgestellt.

Des Weiteren stößt die Idee des „eBZ Checkers“ auf sehr hohes Interesse. Mit ihm kann jeder DD3 im spannungsfreien Zustand ausgelesen werden.



eBZ Source, die Stromquelle für den schnellen Gebrauch



Auf Grund von Kundenwünschen wird unser Laborgerät ein *eBZ* Produkt.

Die *eBZ Source* ist ein schneller Helfer in Ihrem Tagesgeschäft. Nach Montage und Anschluss eines Stromzählers durch eine Elektrofachkraft, schalten Sie die *eBZ Source* einfach am Netzschalter ein und simulieren schnell gezielte Betriebszustände.

Alle drei Phasenspannungen können einzeln ein- oder ausgeschaltet werden. Anschließend können Sie in jeder einzelnen Phase die Stromstärken 0,02A, 0,5A und 5A simulieren. Weiterhin haben Sie die Möglichkeit, in jeder Phase die Stromrichtung umzukehren und nicht nur einen Verbraucher (A+), sondern auch den Betriebszustand der Erzeugung (A-) darzustellen. Für den Einsatz eines Doppeltarifzählers können Sie noch die Klemmen 13 und 33 anschließen und ansteuern.

Anmeldung zur *eBZ* Eröffnungsveranstaltung am 15.06.2016

Name:

Firma:

Position:

Email:

Bitte senden Sie uns Ihre Anmeldung bis zum 16.05.2016 per Fax zurück oder schreiben Sie eine kurze Mail an christoph.bujak@ebzgmbh.de.

Über weitere Details informieren wir Sie dann direkt und unkompliziert per Mail.

Wir freuen uns auf Sie!

Christoph Bujak, 017070 21721, christoph.bujak@ebzgmbh.de

eBZ GmbH, Neusser Straße 8, 33649 Bielefeld

Zentrale: 0521/329487-50, Fax -52, Info@ebzgmbh.de, www.ebzgmbh.de