

# eBZ Newsletter

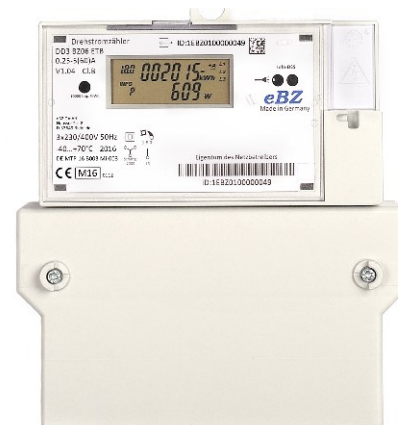
AUGUST 2022

## DD3: seit 2016 innovativ, nachhaltig und beständig

Der DD3 erreicht mit seinem Konzept einen neuen Meilenstein in der Zählerbranche. Im Detail:

- erste moderne Messeinrichtung mit einer Speichertiefe von 730 Tagen (Zulassung 11.02.2016)
- erste Einplatinenlösung vollständig durch Gießharz geschützt
- kleines Volumen und trotzdem die Zulassung bis 100A und +70° Celsius
- zwei getrennte optische Datenschnittstellen (INFO/MSB) nach Norm
- Reserveplatz für eine optionale interne Kommunikationsplatine (MD3, WD3, RD3, ....)
- kontinuierliche Entwicklungsbegleitung (nur Revisionserweiterungen der Baumusterzulassung)
- 100% der ausgelieferten DD3 werden nach Vorgaben der MID Modul D in Deutschland getestet
- montagefreundlich durch zwei geöffnete, aber unverlierbare Klemmschrauben
- spannungsfreie Ablesung mittels **eBZ** Checker
- sehr geringe Packungsdichte beim Transport

Seit der Zulassung, kurz vor der E-World 2016, wurden **über 1.500.000 DD3** in Bielefeld-Brackwede produziert und getestet. Seither gab es keine gravierenden Hardware-, Software-, oder Konstruktionsänderungen, die einen Typwechsel oder eine neue Baumusterprüfbescheinigung nach sich gezogen hätten. Somit zählt der DD3 zu den **beständigsten modernen Messeinrichtungen**.



## „Made in Germany“ ist auch in Krisen zukunftsweisend

Die aktuellen globalen Krisen verursachen in jedem Land unplanbare Probleme, die schnelle und individuelle Handlungen erfordern. Durch die maximale deutsche Wertschöpfungstiefe haben wir viele Prozesse im Detail im direkten Zugriff. Ebenso haben unsere Mitarbeiter im Qualitätsmanagement die einzelnen Zwischenschritte incl. dem zusätzlichen „Burn In“ sehr gut unter Kontrolle. Gerade bei Lieferengpässen ist die Verschärfung der Qualitätsmaßnahmen eine Pflichtaufgabe, um gute Qualität zu stabilisieren.

**eBZ** plant im vierten Quartal 2022 die Produktionskapazität wieder auf 100% zu steigern. Die Prognosen unserer Bauteilzulieferer für die Verfügbarkeit der knappen elektronischen Bauteile sind durchaus positiv, was wir beim Preis leider noch nicht erkennen.

Unser Tipp an die Kunden:

Lassen Sie sich nicht von der nächsten globalen Krise im ersten Quartal 2023 überraschen, sondern nutzen Sie noch unsere freien Produktionszeiträume im November und Dezember 2022. Die Zähler M22 verlieren kein Nutzungsjahr, wenn Sie das Kontingent in die richtige Stichprobe schieben.

DE MTP 16 B003 MI-003

**CE M22** 1948

## Fliegen Sie nicht nach China oder Thailand, sondern lernen Sie Ihre mME und uns besser bei den eBZ Quality Days in Bielefeld kennen

Gerade in den aktuellen Zeiten ist es nicht zielführend, nur über **Made in Germany** zu reden, sondern dies eindeutig zu zeigen, zu beweisen und auch die komplette Liefer-/Qualitätskette darzustellen. Gerne laden wir sowohl Interessenten, als auch Kunden zu unserer Veranstaltung **Quality Days** ein. In Gruppen kleiner 8 Teilnehmer – unter Berücksichtigung der aktuellen NRW-CoronaSchVO - werden Sie durch die folgenden 8 Themenblöcke geführt:

Messprinzip,  
Chancen/Wagnisse,  
Fertigungstechniken

Produktentwicklung,  
Bauteilwahl,  
Zulassungsprüfungen

Vollautomatische  
Fertigungs- und  
Prüfanlage

Vorarbeiten und QM  
bei den wichtigsten  
vier Dienstleistern

Kundenwünsche,  
Arbeitsvorbereitung,  
interne Prozesse

MID Serienprüfung,  
Prüfpunkte, Mess-  
ergebnisse, Statistik

Qualitäts- und  
Belastungstest,  
Umweltaudit, RoHS

mME Erweiterbarkeit,  
Bewertungskriterien,  
Auditfragen

Bei Interesse melden Sie sich bitte unverbindlich an: [verena.borghoff@ebzgmbh.de](mailto:verena.borghoff@ebzgmbh.de)

Die Quality Days finden eintägig am Dienstag, **13.09.2022**, von 8:30 bis 16:30 Uhr und zweitägig von Mittwoch, **14.09.2022**, 13:00 Uhr, bis Donnerstag, **15.09.2022**, 13:00 Uhr statt. Selbstverständlich unterstützen wir Sie bei der Suche nach einem Übernachtungshotel.

## Hansjörg Glaß: Ihr neuer Kundenberater SÜD stellt sich vor

Nach der Pandemiepause ist das **eBZ** Kundenberatererteam wieder komplett. Wir freuen uns, dass wir Herrn Hansjörg Glaß für das Vertriebsgebiet Süd gewinnen konnten.

Herr Glaß ist ein erfahrener Ansprechpartner, der mit Leidenschaft qualitativ hochwertige elektronische Produkte vermitteln kann.

Gerne stellt er sich telefonisch und in einem persönlichen Gespräch bei Ihnen vor.



## Ihr eBZ-Team Kundenberater

- **Verena Borghoff** Innendienst Tel: 0521 329487-50 [verena.borghoff@ebzgmbh.de](mailto:verena.borghoff@ebzgmbh.de)
- **Ibrahim Taycur** Innendienst Tel: 0521 329487-50 [ibrahim.taycur@ebzgmbh.de](mailto:ibrahim.taycur@ebzgmbh.de)
- **Wolfgang Hardt** Außendienst Nord Tel: 0151 62522664 [wolfgang.hardt@ebzgmbh.de](mailto:wolfgang.hardt@ebzgmbh.de)
- **Hansjörg Glaß** Außendienst Süd Tel: 0151 23246740 [hansjoerg.glass@ebzgmbh.de](mailto:hansjoerg.glass@ebzgmbh.de)
- **Christoph Bujak** GF-Vertrieb Tel: 0170 7021721 [christoph.bujak@ebzgmbh.de](mailto:christoph.bujak@ebzgmbh.de)

**eBZ GmbH, Neusser Straße 8, 33649 Bielefeld**

**Zentrale: 0521 329487-50, Fax -52, [info@ebzgmbh.de](mailto:info@ebzgmbh.de), [www.ebzgmbh.de](http://www.ebzgmbh.de)**